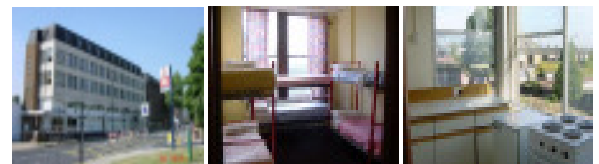




LONDON

Unterkunft in BEST City-Hostels, Touristen-Hotels und Gastfamilien

Unser beliebtes Jugendhotel (einfach aber preiswert) liegt in Kensal Green (U-Bahn-Zone 2) und verfügt über Schüler- und Begleiter-Zimmer mit Waschgelegenheit und Dusche; zusätzl. Etagenbäder. Ausstattung: Internet-Terminals, TV-Lounge, Poolbillard, Bar, Restaurant und 3 kleine Selfcatering-Küchen.



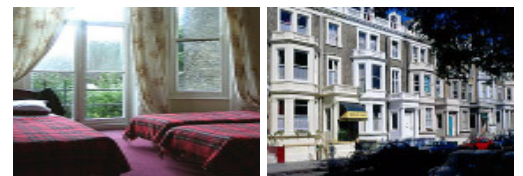
BEST-Hostel Nr. 10114



BEST-Hostel Nr. 10123

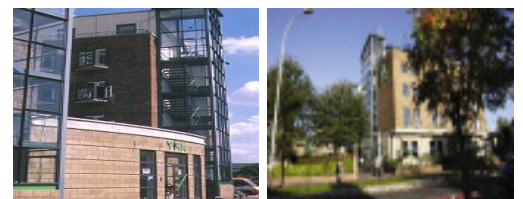
Ein weiteres beliebtes Jugendhotel (einfach aber preiswert) liegt in "lively Bayswater" - unweit vom Hyde Park. Die Schüler sind in 4-8-Bettzimmern und die Begleiter in Einzel- bzw. Zweibettzimmern untergebracht; Bäder und WCs auf den Etagenfluren. Ausstattung: Internet-Terminals, TV-Lounge, Bar und eine kleine Selfcatering-Küche. Abendessen kann in einem der umliegenden Restaurants organisiert werden.

Das angebotene Hotel liegt in unmittelbarer Nähe der U-Bahnstation Earl's Court. Die Schüler werden in 3-5-Bettzimmern untergebracht, die jeweils mit eigenem Bad ausgestattet sind. Auch alle Begleiter EZ/DZ verfügen über ein Bad. Für kleinere Gruppen steht eine kleine Selfcatering-Küche zur Verfügung.



BEST-Hostel Nr. 10111

Seit vielen Jahren bieten wir die moderne, 1993 eröffnete und erst 2006 komplett renovierte Jugendherberge in den Docklands an, die speziell bei deutschen Gruppen sehr beliebt ist. Aus diesem Grund empfehlen wir eine frühzeitige Buchung/Reservierung. Die Jugendherberge liegt in U-Bahnzone 1-2 und bietet in allen Zimmern Du+WC. Weitere Ausstattung: Billard, Internetzugang, TV-Raum, Softdrink-Bar.



BEST-Hostel Nr. 10108

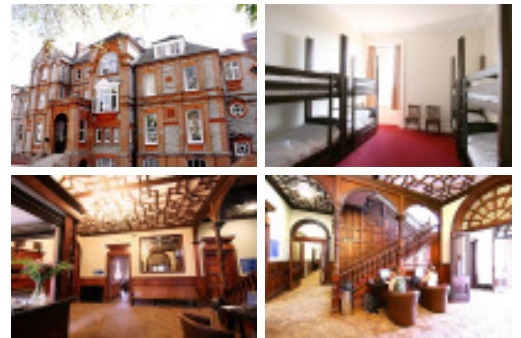


BEST-Hotel Nr. 10125

Unser neues 2-Sterne-Vertragshotel liegt am Selhurst Park - ganz in der Nähe vom Crystal Palace Football Stadium und verfügt über Mehrbettzimmer (bunk beds) mit Bad+WC. Hier bieten wir Ihnen einen Hotel-Full Service, wie er im Zentrum für Jugendgruppen kaum bezahlbar ist. Ausstattung: Lift, Lounge, Bar, Poolbillard, 24-Stunden-Rezeption. Ein besonderes Erlebnis ist der Blick über die Londoner City aus dem Restaurant im 5. Stock. Alle EZ/DZ für Begleiter mit Bad, WC und TV.

BEST Places in London

Unser "besonderes" Hostel liegt in unmittelbarer Nähe der Swiss Cottage U-Bahn-Station (Zone 2) und der N13 Nachtbus-Route von Trafalgar Square. Das 2005 komplett renovierte viktorianische Haus bietet die Atmosphäre seiner Ursprungszeit in Verbindung mit moderner Ausstattung. Es verfügt über 200 Betten in Mehrbettzimmern mit Etagenbädern und Begleiter-Zimmer mit eigenem Bad. Weitere Ausstattung: Bar, Restaurant, kostenlose Internet-Terminals, TV-Lounge, Key Card Security System. Dieses sehr gute Hostel hat bereits mehrere Auszeichnungen erhalten - u.a. "best hostel in London" 2006+2007.



BEST-Hostel Nr. 10115



BEST-Hostel Nr. 10120

Unsere beliebten Jugendzentren in London bieten Ihnen 7 Häuser zur Auswahl, die jeweils in der Nähe einer U-Bahnstation liegen: London Bridge (hier können Sie die Einrichtungen von 3 Häusern nutzen), Camden Town, Shepherd's Bush, Greenwich und ganz neu: Hammersmith. In allen Häusern erfolgt die Unterkunft in Mehrbettzimmern mit w/k Wasser, Bäder und WCs auf den Etagen - einige Begleiter-EZ mit Dusche (vorbeh. Verfügbarkeit). Weitere Ausstattung in den div. Häusern: Chillout-Room mit Satelliten-TV, Tischtennis, Poolbillard, Internet, Kino, Nightclub, Dachterrasse, Coffee Bar, Pub.

Unsere "neueste Errungenschaft" in London bietet Ihnen 4 Häuser zur Auswahl, die jeweils in der Nähe einer U-Bahnstation liegen: Bayswater/Queensway (2 Hostels), Camden Town und Russell Square. In allen Häusern erfolgt die Unterkunft der Schüler in Mehrbettzimmern mit w/k Wasser; Bäder und WCs auf den Etagen - einige Begleiter-EZ mit Dusche (vorbeh. Verfügbarkeit). Unser 2. City Hostel in Bayswater ist Teil eines Hotels, bei dem alle Zimmer mit Bad+WC ausgestattet sind (gegen Aufpreis). Das jüngste Hostel in Russell Square wurde erst im Oktober 2008 eröffnet und bietet Unterkunft in 6-12-Bettzimmern. Weitere Ausstattung in den div. Häusern: Chillout-Room mit Satelliten-TV, Poolbillard, Internet, Coffee Bar, Pub.



BEST-Hostel Nr. 10113

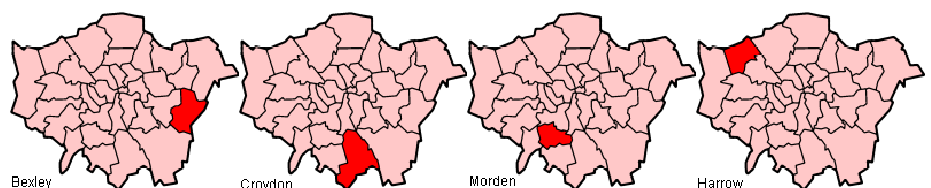
Unterkunft in Gastfamilien

Der Aufenthalt in einer unserer freundlichen Gastfamilien bietet Ihren Schülern unbestritten den größtmöglichen Kontakt zu Land und Leuten, um so *the real way of English life* zu erleben. Hinzu kommt die optimale Kombination von Weiterbildung und Erlebnisaufenthalt als Gast in einer englischen Familie. Dabei werden sie feststellen, dass es viel leichter ist, eine Fremdsprache im Mutterland zu lernen und zu gebrauchen als in einer künstlichen Situation im Klassenzimmer.

Unsere *family centres* befinden sich in vier Vororten jeweils an der Peripherie von Greater London mit guter (U- und S-Bahn-)Anbindung zum Zentrum der Metropole.

Wer aber die Londoner Innenstadt lieber meiden möchte, findet vor Ort und in der näheren Umgebung viele interessante Besuchsziele.

Greater London



Bei allen Unterkünften ist Bettzeug im Preis enthalten - eigene Handtücher bitte mitbringen.