



## BERLIN

### Unterkunft in BEST City-Hostels

Unser erst 2002 eröffnete Hostel liegt in zentraler Lage in Berlin-Friedrichshain - Nähe Alexanderplatz und nur wenige Minuten von der Museumsinsel und der Strasse Unter den Linden (Reichstag, Brandenburger Tor, Holocaust Mahnmal) entfernt. Das Haus verfügt über helle und freundlich eingerichtete Mehrbettzimmer (ca. 400 Betten) sowohl mit Waschgelegenheiten und modernen Sanitäranlagen auf den Etagen als auch mit Du/WC. Zur weiteren Ausstattung zählen TV-Räume, Billard, Dart, Kicker, Bar, Hof-Café, Internet und eine Teachers-Lounge. Alle Begleiter-EZ/DZ mit Du/WC.

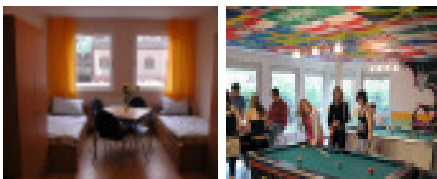


BEST-Hostel Nr. 30107



BEST-Hostel Nr. 30101

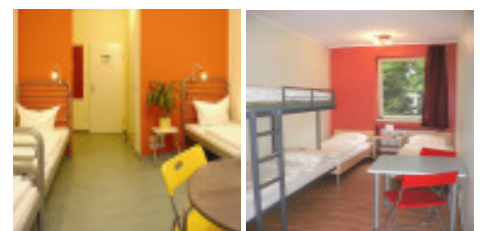
Unser junges Hostel ist die besonders preiswerte Unterkunft speziell für Jugendgruppen. Es liegt zentral und trotzdem absolut ruhig am Rathaus Schöneberg - unweit vom Kurfürstendamm. Gleich um die Ecke ist der Schöneberger Kiez mit zahlreichen Cafés, Bars, Kneipen, Clubs, Szeneläden und Restaurants mit internationaler Küche. Das Haus verfügt über insg. 50 Zimmer (ca. 200 Betten) mit Waschgelegenheit und modernen Sanitäranlagen auf allen sechs Etagen. Zur Ausstattung zählen zudem zwei Aufenthaltsräume, eine Gäste-Küche, eine Bar, ein Hof-Café, Internet-Terminals sowie Fahrstuhl, Schließfächer und ein Gepäckraum.



BEST-Hostel Nr. 30108

Unser erst 2000 eröffnete Hostel liegt in Berlin-Steglitz - 5 Min. Fußweg vom U-Bahnhof Schlossstraße entfernt. Das Haus verfügt insgesamt über ca. 110 Zimmer / 280 Betten auf vier Etagen - überwiegend 2-4-Bettzimmer mit Sanitäranlagen auf den Etagen; einige Zimmer mit Du/WC. Zur weiteren Ausstattung zählen TV-Räume, Billard, Kicker, Tischtennis, Sportgeräte, Internet-Terminals, Gäste-Küche und eine Lehrer-Lounge mit kostenloser Nutzung von Internet, PC und Drucker. Alle Begleiter-EZ/DZ mit Du/WC.

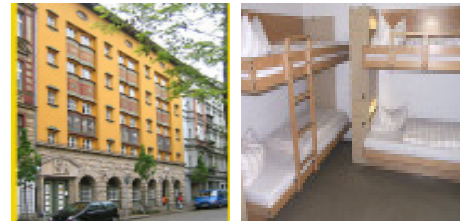
Das Hostel mit 3-Sterne-Standard ist die junge und preiswerte Unterkunft mit modernem Komfort. Es liegt in nächster Nähe der interessantesten historischen, kulturellen und architektonischen Highlights - nur 900m vom Potsdamer Platz entfernt, unweit der Neuen Mitte von Berlin. Auf sieben Etagen verfügt das Haus über insg. 74 Einzel-, Doppel- und 3-6-Bettzimmer (ca. 360 Betten). Alle Zimmer sind mit Dusche/WC und TV ausgestattet, zusätzlich haben Begleiter-EZ/DZ ein Telefon. Besonderes Highlight: Die Lehrer-Lounge bietet von der Dachterrasse einen herrlichen Blick auf die Dächer von Berlin. Zur weiteren Ausstattung gehören zwei Fahrstühle, mehrere Aufenthalts- und Seminarräume, Internet-Terminals, Hausbar, Schließfächer und ein Gepäckraum.



BEST-Hostel Nr. 30102

## **BEST Places in Berlin**

Dieses erst 2005 nach erfolgter Renovierung wiedereröffnete City Hostel befindet sich in einem denkmalgeschützten Jugendstil-Gebäude im Berliner Bezirk Mitte-Tiergarten in unmittelbarer Nähe der U-Bahn-Station "Turmstrasse" (2 Stationen zum Bahnhof Zoo+Ku'damm; 15 Min. zum Reichstag). Unterbringung erfolgt in 2-4-Bettzimmern mit Waschgelegenheiten und Etagenduschen (ca. 370 Betten). Ausstattung: Lobby mit Internet-Terminals, Kicker; TV-Raum mit DVDs; 12 rollstuhlgerechte Zimmer. Alle Begleiter-EZ/DZ mit Du/WC. Schüler-Mehrbettzimmer mit Du/WC gegen Aufpreis von 5 €/Nacht möglich.

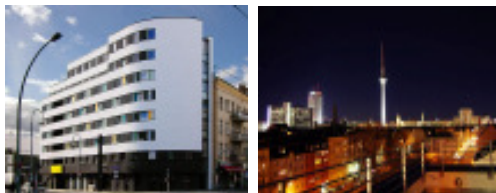


BEST-Hostel Nr. 30105

Unser junges Hostel befindet sich gegenüber der Gedächtniskirche in unmittelbarer Nähe zum Bahnhof Zoo und ca. 5 min. Fußweg zum Kurfürstendamm. Die 4-8-Bettzimmer für Schüler sind hell und modern eingerichtet; Etagenbäder. Die Einzel- und Doppelzimmer sind mit Dusche/WC + TV ausgestattet. Für Begleiter steht eine Lehrer-Lounge mit Computer, Drucker und freiem Internetzugang zur Verfügung. Zur Unterhaltung stehen den Teilnehmern Billard, Tischtennis, Kicker und Internetterminals zur Verfügung. Frühstücksbuffet von 7-10 Uhr. Das Abendessen kann mit Anmeldung ggf. auch als "Grillabend" gestaltet werden. Schüler-MBZ mit Bad gegen Aufpreis möglich.



BEST-Hostel Nr. 30110



BEST-Hostel Nr. 30112

Unser neuestes Hostel ist erst im Februar 2008 eröffnet worden und liegt in Berlin-Mitte - in unmittelbarer Nähe von Hackeschem Markt und Alexanderplatz. Die Schüler sind in 4-6-Bettzimmern untergebracht, Lehrer in EZ oder DZ. Alle Zimmer sind mit Du + WC ausgestattet (insges. 346 Betten). Ausstattung: Kicker, Billard, Hausbar und als besonderes Highlight: eine Dachterrasse mit einem herrlichen Blick auf die Dächer von Berlin. Die begleitenden Lehrer können sich in die Lehrer-Lounge (mit kostenloser Internetnutzung) zurückziehen.

In einem ausgebauten Dachgeschoss einer ehemaligen Maschinenfabrik in Wedding stehen Ihnen ca. 70 Betten in gemütlichen 4-9-Bettzimmern und Aufenthaltsräume zur Verfügung. Die anderen Gebäudeteile werden von verschiedenen Initiativen der Jugendarbeit genutzt (z.B. ein Kindermuseum in der alten Montagehalle). Drei gut ausgestattete Küchen bieten die Möglichkeit zur Selbstverpflegung. U- und S-Bahn-Stationen sind in unmittelbarer Nähe (ca. 10 Min. zum Alexanderplatz, ca. 20 Min. zum Kurfürstendamm). Warmes Abendessen gibt es in einem nahegelegenen Restaurant.



BEST-Hostel Nr. 30106

Bei allen Unterkünften ist Bettzeug im Preis enthalten - eigene Handtücher bitte mitbringen.